

ブリンコンとは、ブローカー各社が発行している「相場予測」を比較・検証し、選択性という面で判断するところです。各銘柄の詳細検証におきましては、ページ一番下の「タブ」を選択いただくか、リンクの「詳細」をクリックしてください。

## 今週の各銘柄ブリンコン心理【10/12-10/16号】

2009/10/9

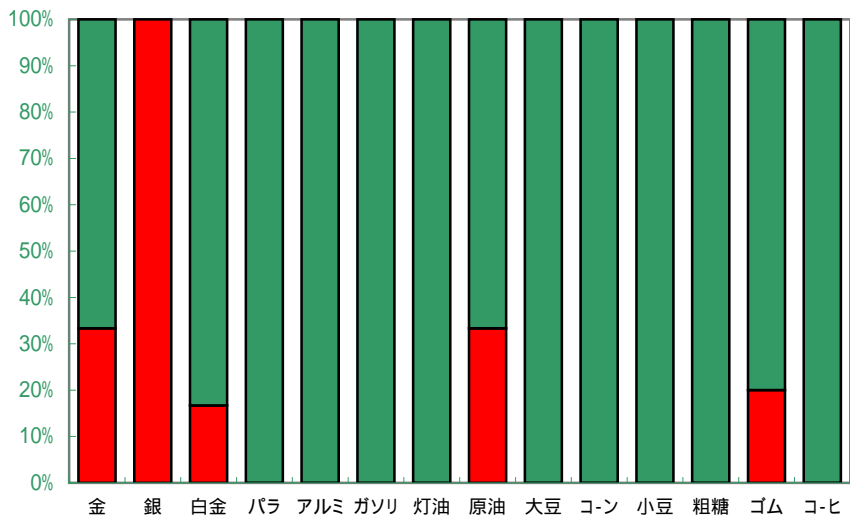
乗るか？向かうか？心理傾向。

- ・今週の買い心理50%超は「なし」(0銘柄/銀除く)。
- ・今週の売り心理50%超は「なし」(0銘柄)。

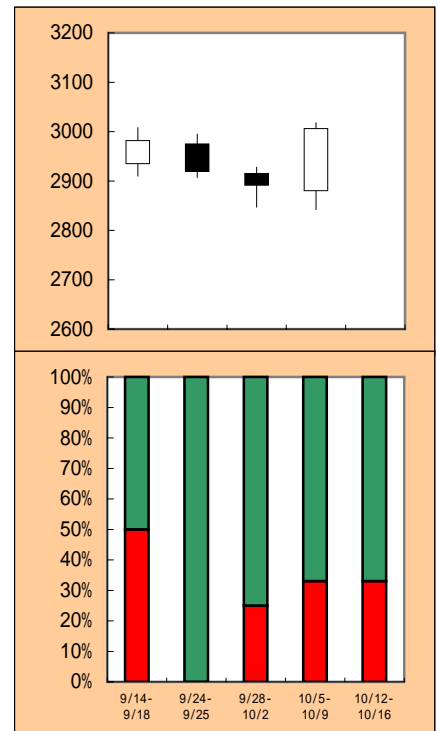
今週の心理注目銘柄

今週も「金」をチョイス。フラット継続。

項目	金	銀	白金	パラ	アルミ	ガソリ	灯油	原油	大豆	コン	小豆	粗糖	ゴム	コ-ヒ
リンク	<a href="#">詳細</a>	<a href="#">詳細</a>	<a href="#">詳細</a>	<a href="#">詳細</a>	<a href="#">詳細</a>	<a href="#">詳細</a>	<a href="#">詳細</a>	<a href="#">詳細</a>	<a href="#">詳細</a>	<a href="#">詳細</a>	<a href="#">詳細</a>	<a href="#">詳細</a>	<a href="#">詳細</a>	<a href="#">詳細</a>
買い	33%	100%	17%	0%	0%	0%	0%	33%	0%	0%	0%	0%	20%	0%
中立	67%	0%	83%	100%	100%	100%	100%	67%	100%	100%	100%	100%	80%	100%
売り	0%	0%	0%	0%	0%	0%	0%	0%	0%	0%	0%	0%	0%	0%

今週	金	銀	白金	パラ	アルミ	ガソリ	灯油	原油	大豆	コン	小豆	粗糖	ゴム	コ-ヒ
今週	中立	買い	中立	中立	中立	中立	中立	中立	中立	中立	中立	中立	中立	中立



直近5週先限週足 & ブリンコン心理

この各社相場観検証「ブリンコンチェック！」は情報提供を目的としております。売買判断はお客様ご自身で行って下さい。

金 (GOLD)相場観検証

2009/10/9

今週の相場観検証 (各社スタンス集計)

スタンス	有効社数	ブリンコン比率(%)		先週
		10/12	10/16	10/5
買い(ロングスタンス)	2 / 6	33%		33%
中立(静観・逆張)	4 / 6	67%		67%
売り(ショートスタンス)	0 / 6	0%	-	0%

買いスタンスは押目・突込等、売りスタンスは戻り・噴値等加味。

先限週間四本値・ブリンコン心理データ (直近5週)

週	先限週足				ブリンコン指数(%)		
	始値	高値	安値	終値	買い	中立	売り
9/14-9/18	2935	3008	2910	2982	50	50	0
9/24-9/25	2975	2995	2907	2919	0	100	0
9/28-10/2	2915	2928	2847	2891	25	75	0
10/5-10/9	2880	3018	2842	3006	33	67	0
10/12-10/16					33	67	0

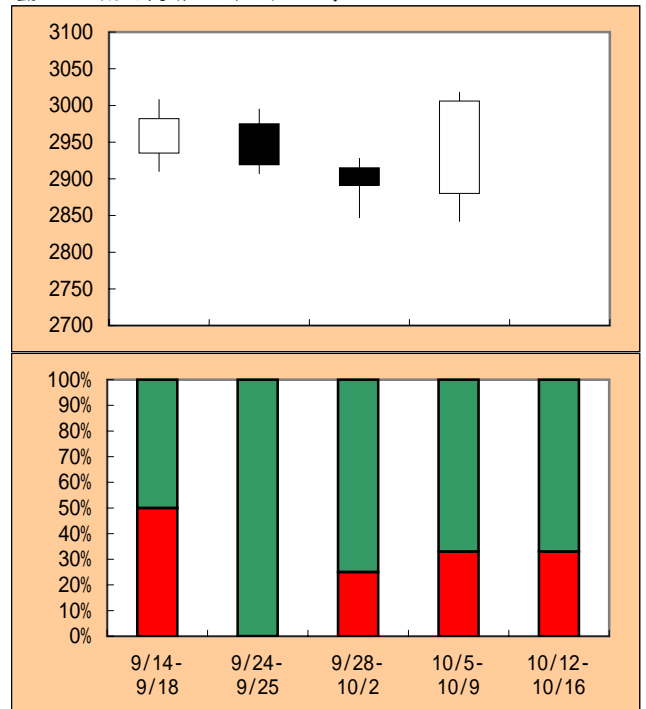
各社相場観

各社コメントはリンク先より参照下さい。スタンスに関しては、文章上の表現から判断しています。一部コメントはAcrobat Readerが必要です。

No	取引員名	各社 アナリスト コメントへ	今週	先週
			10/12 10/16	10/5 10/9
1	日本ユニコム	<a href="#">コメントを読む</a>	フラット	フラット
2	第一商品	<a href="#">コメントを読む</a>	買い方針	押目買い
3	フジF	<a href="#">コメントを読む</a>	フラット	フラット
4	岡地	<a href="#">コメントを読む</a>	フラット	フラット
5	岡藤商事	<a href="#">コメント(PDF)</a>		
6	協栄物産	<a href="#">コメントを読む</a>	押目買い	押目買い
7	エース交易	<a href="#">コメントを読む</a>	フラット	フラット
8	大起産業	<a href="#">コメントを読む</a>		
9				
10				
11				
12				
13				
14				
15				

先限週足チャートとブリンコン心理推移 (直近5週)

先限繋ぎ足とブリンコン心理検証。心理の変化と価格がどのように変動していくかを判断してみてください。



この各社相場観検証「ブリンコンチェック！」は情報提供を目的としております。売買判断はお客様ご自身で行って下さい。

**銀 (SILVER)相場観検証**

2009/10/9

**今週の相場観検証** (各社スタンス集計)

スタンス	有効社数	ブリンコン比率(%)		先週
		10/12 10/16		10/5 10/9
買い(ロングスタンス)	1 / 1	100%	-	100%
中立(静観・逆張)	0 / 1	0%	-	0%
売り(ショートスタンス)	0 / 1	0%	-	0%

買いスタンスは押目・突込等、売りスタンスは戻り・噴値等加味。

**先限週間四本値・ブリンコン心理データ** (直近5週)

週	先限週足				ブリンコン指数(%)		
	始値	高値	安値	終値	買い	中立	売り
9/14-9/18	486.8	515.8	475.1	503.8	100	0	0
9/24-9/25	505.3	505.9	467.5	473.8	0	100	0
9/28-10/2	474.0	484.2	451.0	468.8	100	0	0
10/5-10/9	468.1	507.5	458.0	504.0	100	0	0
10/12-10/16					100	0	0

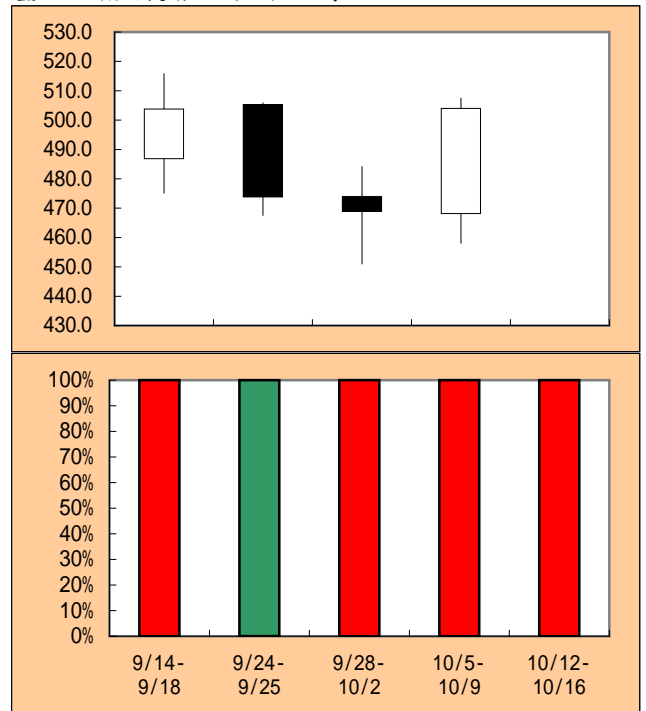
**各社相場観**

各社コメントはリンク先より参照下さい。スタンスに関しては、文章上の表現から判断しています。一部コメントはAcrobat Readerが必要です。

No	取引員名	各社 アナリスト コメントへ	今週		先週
			10/12 10/16		10/5 10/9
1	岡藤商事	<a href="#">コメント(PDF)</a>			
2	協栄物産	<a href="#">コメントを読む</a>	押目買い	押目買い	
3	大起産業	<a href="#">コメントを読む</a>			
4					
5					
6					
7					
8					
9					
10					
11					
12					
13					
14					
15					

**先限週足チャートとブリンコン心理推移** (直近5週)

先限繋ぎ足とブリンコン心理検証。心理の変化と価格がどのように変動していくかを判断してみてください。



この各社相場観検証「ブリンコンチェック！」は情報提供を目的としております。売買判断はお客様ご自身で行って下さい。

**白金 (PLUTINUM)相場観検証**

2009/10/9

**今週の相場観検証** (各社スタンス集計)

スタンス	有効社数	ブ리콘比率(%)		先週
		10/12	10/16	10/5
買い(ロングスタンス)	1 / 6	17%		20%
中立(静観・逆張)	5 / 6	83%		80%
売り(ショートスタンス)	0 / 6	0%	-	0%

買いスタンスは押目・突込等、売りスタンスは戻り・噴値等加味。

**先限週間四本値・ブ리콘心理データ** (直近5週)

週	先限週足				ブ리콘指数(%)		
	始値	高値	安値	終値	買い	中立	売り
9/14-9/18	3771	3956	3769	3920	20	80	0
9/24-9/25	3900	3933	3747	3790	0	100	0
9/28-10/2	3790	3793	3620	3697	50	50	0
10/5-10/9	3680	3840	3627	3822	20	80	0
10/12-10/16					17	83	0

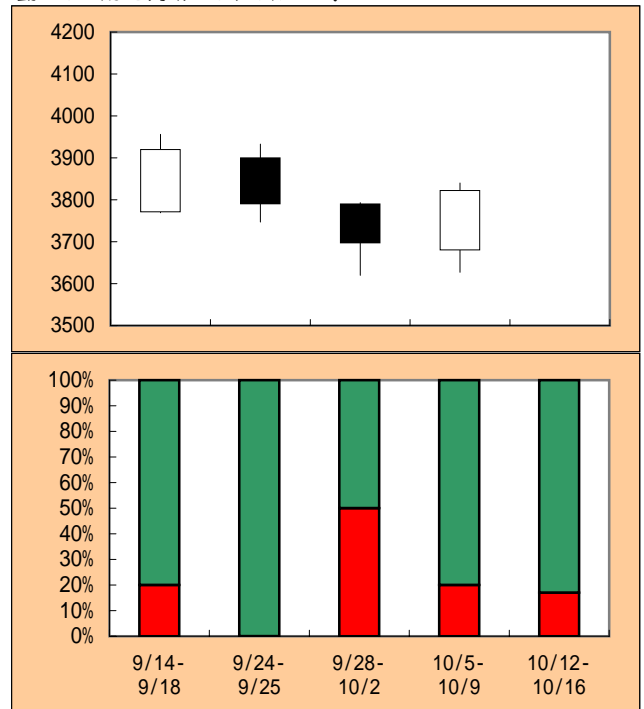
**各社相場観**

各社コメントはリンク先より参照下さい。スタンスに関しては、文章上の表現から判断しています。一部コメントはAcrobat Readerが必要です。

No	取引員名	各社 アナリスト コメントへ	今週		先週
			10/12	10/16	10/5
1	日本ユニコム	<a href="#">コメントを読む</a>	フラット		フラット
2	第一商品	<a href="#">コメントを読む</a>	フラット		フラット
3	フジF	<a href="#">コメントを読む</a>	フラット		フラット
4	岡地	<a href="#">コメントを読む</a>	フラット		フラット
5	岡藤商事	<a href="#">コメント(PDF)</a>			
6	協栄物産	<a href="#">コメントを読む</a>	押目買い		押目買い
7	エース交易	<a href="#">コメントを読む</a>	フラット		フラット
8	大起産業	<a href="#">コメントを読む</a>			
9					
10					
11					
12					
13					
14					
15					

**先限週足チャートとブ리콘心理推移** (直近5週)

先限繋ぎ足とブ리콘心理検証。心理の変化と価格がどのように変動していくかを判断してみてください。



この各社相場観検証「ブ리콘チェック！」は情報提供を目的としております。売買判断はお客様ご自身で行って下さい。

**パラジウム(PALLADIUM)相場観検証**

2009/10/9

**今週の相場観検証**(各社スタンス集計)

スタンス	有効社数	ブ리콘比率(%)		先週
		10/12	10/16	10/5
買い(ロングスタンス)	0 / 1	0%	-	0%
中立(静観・逆張)	1 / 1	100%	-	100%
売り(ショートスタンス)	0 / 1	0%	-	0%

買いスタンスは押目・突込等、売りスタンスは戻り・噴値等加味。

**先限週間四本値・ブ리콘心理データ**(直近5週)

週	先限週足				ブ리콘指数(%)		
	始値	高値	安値	終値	買い	中立	売り
9/14-9/18	861	892	841	878	0	100	0
9/24-9/25	886	886	843	854	0	100	0
9/28-10/2	855	857	821	838	0	100	0
10/5-10/9	838	916	830	915	0	100	0
10/12-10/16					0	100	0

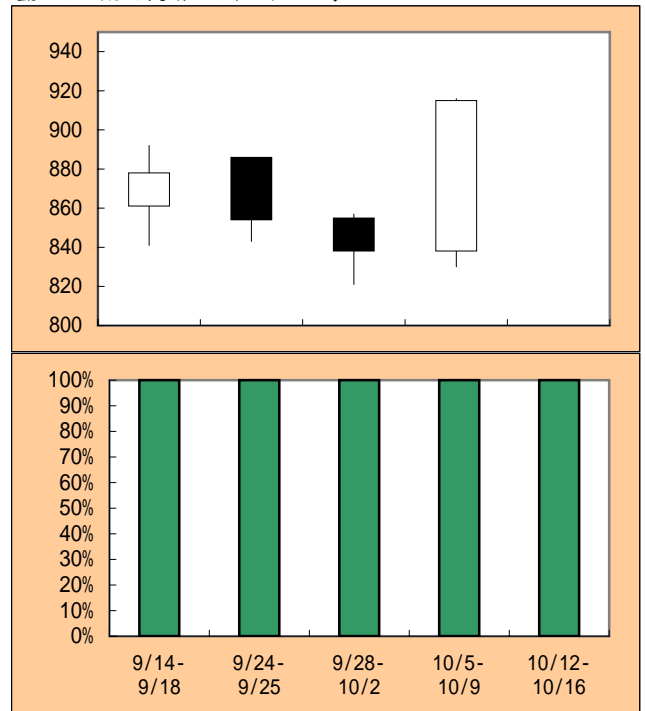
**各社相場観**

各社コメントはリンク先より参照下さい。スタンスに関しては、文章上の表現から判断しています。一部コメントはAcrobat Readerが必要です。

No	取引員名	各社 アナリスト コメントへ	今週		先週
			10/12	10/16	10/5
1	協栄物産	<a href="#">コメントを読む</a>	フラット		フラット
2	大起産業	<a href="#">コメントを読む</a>			
3					
4					
5					
6					
7					
8					
9					
10					
11					
12					
13					
14					
15					

**先限週足チャートとブ리콘心理推移**(直近5週)

先限繋ぎ足とブ리콘心理検証。心理の変化と価格がどのように変動していくかを判断してみてください。



この各社相場観検証「ブ리콘チェック！」は情報提供を目的としております。売買判断はお客様ご自身で行って下さい。

## アルミニウム (ALUMINIUM)相場観検証

2009/10/9

### 今週の相場観検証 (各社スタンス集計)

スタンス	有効社数	ブリンコン比率(%)		先週
		10/12 10/16		10/5 10/9
買い(ロングスタンス)	0 / 1	0%	-	0%
中立(静観・逆張)	1 / 1	100%	-	100%
売り(ショートスタンス)	0 / 1	0%	-	0%

買いスタンスは押目・突込等、売りスタンスは戻り・噴値等加味。

### 先限週間四本値・ブリンコン心理データ (直近5週)

週	先限週足				ブリンコン指数(%)		
	始値	高値	安値	終値	買い	中立	売り
9/14-9/18	176.2	185.6	171.5	185.6	0	100	0
9/24-9/25	185.5	185.5	171.1	178.5	0	100	0
9/28-10/2	176.0	184.0	170.5	180.5	0	100	0
10/5-10/9	177.9	180.7	169.0	180.7	0	100	0
10/12-10/16					0	100	0

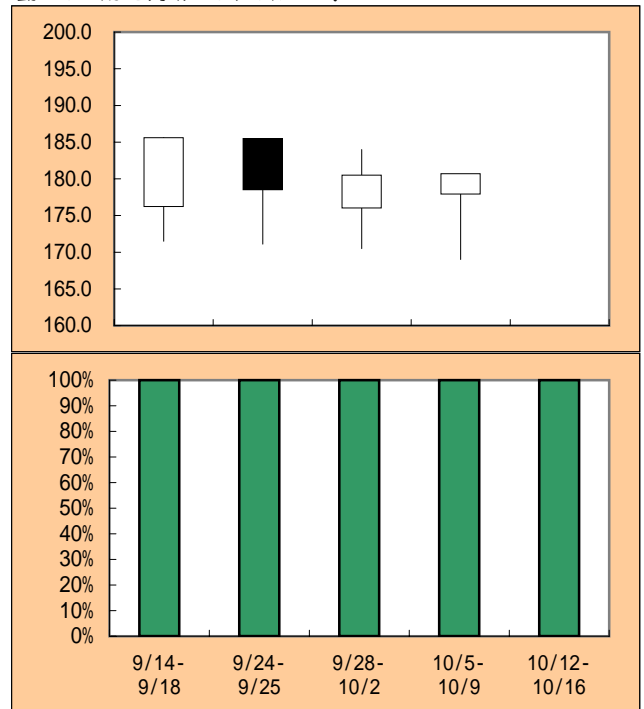
### 各社相場観

各社コメントはリンク先より参照下さい。スタンスに関しては、文章上の表現から判断しています。一部コメントはAcrobat Readerが必要です。

No	取引員名	各社 アナリスト コメントへ	今週		先週
			10/12 10/16		10/5 10/9
1	岡藤商事	<a href="#">コメント(PDF)</a>	フラット		フラット
2					
3					
4					
5					
6					
7					
8					
9					
10					
11					
12					
13					
14					
15					

### 先限週足チャートとブリンコン心理推移 (直近5週)

先限繋ぎ足とブリンコン心理検証。心理の変化と価格がどのように変動していくかを判断してみてください。



この各社相場観検証「ブリンコンチェック！」は情報提供を目的としております。売買判断はお客様ご自身で行って下さい。

## ガソリン(GASOLINE)相場観検証

2009/10/9

### 今週の相場観検証 (各社スタンス集計)

スタンス	有効社数	ブ리콘比率(%)		先週	
		10/12		10/5	
		10/16		10/9	
買い(ロングスタンス)	0 / 4	0%	-	0%	
中立(静観・逆張)	4 / 4	100%	-	100%	
売り(ショートスタンス)	0 / 4	0%	-	0%	

買いスタンスは押目・突込等、売りスタンスは戻り・噴値等加味。

### 先限週間四本値・ブ리콘心理データ (直近5週)

週	先限週足				ブ리콘指数(%)		
	始値	高値	安値	終値	買い	中立	売り
9/14-9/18	47600	48270	45690	47790	0	100	0
9/24-9/25	47600	47730	44400	44550	0	100	0
9/28-10/2	44630	47950	44600	47200	0	100	0
10/5-10/9	46810	48130	46060	48130	0	100	0
10/12-10/16					0	100	0

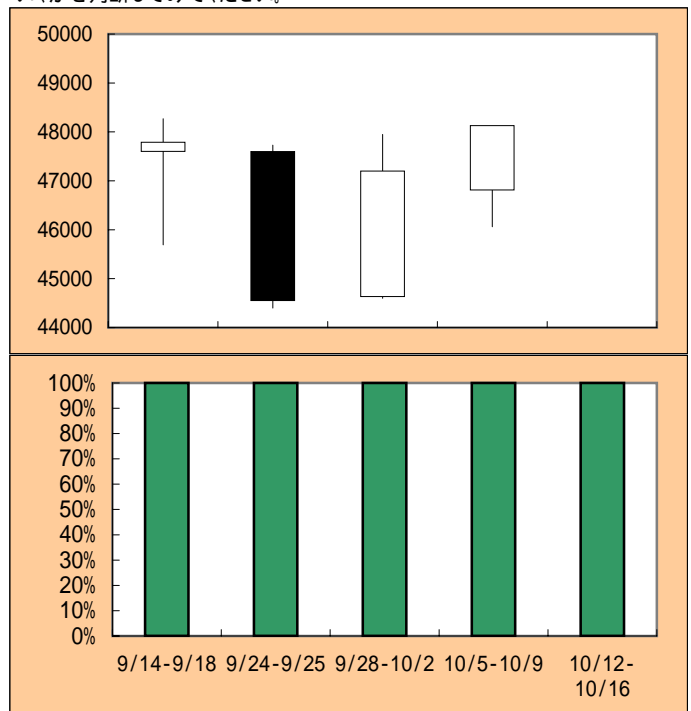
### 各社相場観

各社コメントはリンク先より参照下さい。スタンスに関しては、文章上の表現から判断しています。一部コメントはAcrobat Readerが必要です。

No	取引員名	各社アナリストコメントへ	今週		先週	
			10/12	10/16	10/5	10/9
1	日本ユニコム	<a href="#">コメントを読む</a>	フラット		フラット	
2	フジF	<a href="#">コメントを読む</a>	フラット		フラット	
3	岡地	<a href="#">コメントを読む</a>	フラット			
4	岡藤商事	<a href="#">コメント(PDF)</a>				
5	協栄物産	<a href="#">コメントを読む</a>				
6	エース交易	<a href="#">コメントを読む</a>	フラット		フラット	
7	大起産業	<a href="#">コメントを読む</a>				
8						
9						
10						
11						
12						
13						
14						
15						

### 先限週足チャートとブ리콘心理推移 (直近5週)

先限繋ぎ足とブ리콘心理検証。心理の変化と価格がどのように変動していくかを判断してみてください。



この各社相場観検証「ブ리콘チェック!」は情報提供を目的としております。売買判断はお客様ご自身で行って下さい。

**灯油 (KEROSINE)相場観検証**

2009/10/9

**今週の相場観検証 (各社スタンス集計)**

スタンス	有効社数	ブ리콘比率(%)		先週	
		10/12	10/16	10/5	10/9
買い(ロングスタンス)	0 / 2	0%	-	0%	
中立(静観・逆張)	2 / 2	100%	-	100%	
売り(ショートスタンス)	0 / 2	0%	-	0%	

買いスタンスは押目・突込等、売りスタンスは戻り・噴値等加味。

**先限週間四本値・ブ리콘心理データ (直近5週)**

週	先限週足				ブ리콘指数(%)		
	始値	高値	安値	終値	買い	中立	売り
9/14-9/18	48140	48980	46080	48480	0	100	0
9/24-9/25	48490	48520	45170	45390	0	100	0
9/28-10/2	43500	46450	42950	45780	0	100	0
10/5-10/9	45370	46520	44850	46440	0	100	0
10/12-10/16					0	100	0

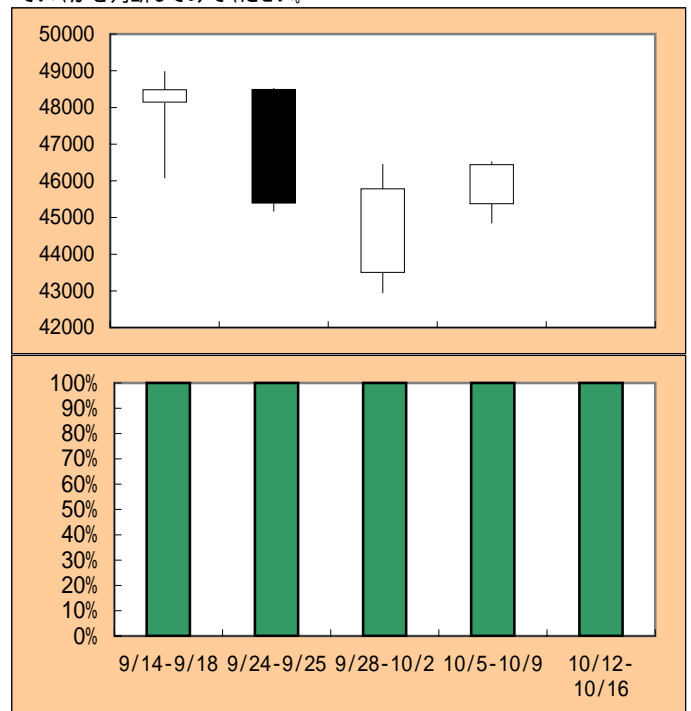
**各社相場観**

各社コメントはリンク先より参照下さい。スタンスに関しては、文章上の表現から判断しています。一部コメントはAcrobat Readerが必要です。

No	取引員名	各社アナリスト コメントへ	今週		先週	
			10/12	10/16	10/5	10/9
1	日本ユニコム	<a href="#">コメントを読む</a>	フラット		フラット	
2	フジF	<a href="#">コメントを読む</a>	フラット		フラット	
3	岡地	<a href="#">コメントを読む</a>				
4	岡藤商事	<a href="#">コメント(PDF)</a>				
5	協栄物産	<a href="#">コメントを読む</a>				
6	大起産業	<a href="#">コメントを読む</a>				
7						
8						
9						
10						
11						
12						
13						
14						
15						

**先限週足チャートとブ리콘心理推移 (直近5週)**

先限繋ぎ足とブ리콘心理検証。心理の変化と価格がどのように変動していくかを判断してみてください。



この各社相場観検証「ブ리콘チェック!」は情報提供を目的としております。売買判断はお客様ご自身で行って下さい。

原油 (CLUDE OIL)相場観検証

2009/10/9

今週の相場観検証 (各社スタンス集計)

スタンス	有効社数	ブリンコン比率 (%)		先週
		10/12	10/16	10/5
買い(ロングスタンス)	1 / 3	33%		0%
中立(静観・逆張)	2 / 3	67%		75%
売り(ショートスタンス)	0 / 3	0%		25%

買いスタンスは押目・突込等、売りスタンスは戻り・噴値等加味。

先限週間四本値・ブリンコン心理データ (直近5週)

週	先限週足				ブリンコン指数 (%)		
	始値	高値	安値	終値	買い	中立	売り
9/14-9/18	40620	41630	38650	41010	0	100	0
9/24-9/25	40990	41200	37550	37800	0	100	0
9/28-10/2	37780	39790	36550	39360	100	0	0
10/5-10/9	39010	39700	38200	39520	0	75	25
10/12-10/16					33	67	0

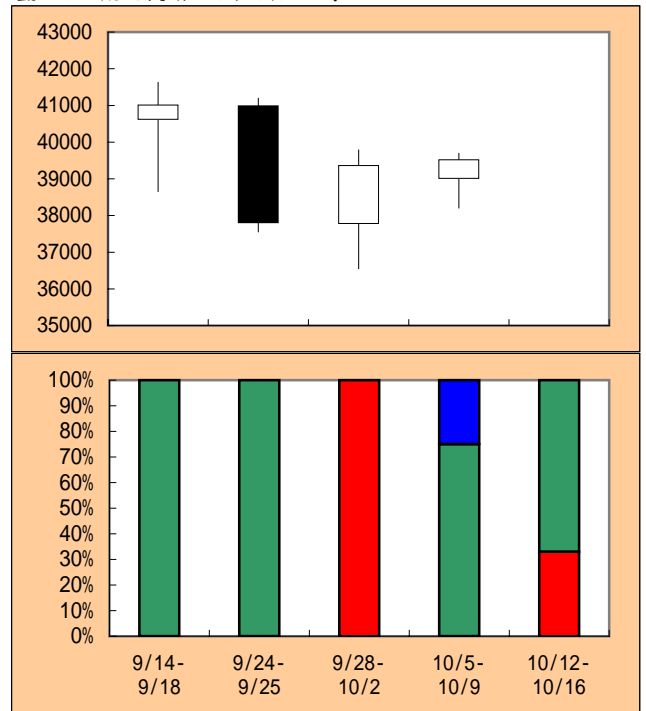
各社相場観

各社コメントはリンク先より参照下さい。スタンスに関しては、文章上の表現から判断しています。一部コメントはAcrobat Readerが必要です。

No	取引員名	各社アナリスト コメントへ	今週		先週
			10/12	10/16	10/5
1	日本ユニコム	<a href="#">コメントを読む</a>	フラット		フラット
2	フジF	<a href="#">コメントを読む</a>	フラット		フラット
3	岡地	<a href="#">コメントを読む</a>			フラット
4	協栄物産	<a href="#">コメントを読む</a>	押目買い		戻り売り
5	大起産業	<a href="#">コメントを読む</a>			
6					
7					
8					
9					
10					
11					
12					
13					
14					
15					

先限週足チャートとブリンコン心理推移 (直近5週)

先限繋ぎ足とブリンコン心理検証。心理の変化と価格がどのように変動していくかを判断してみてください。



この各社相場観検証「ブリンコンチェック！」は情報提供を目的としております。売買判断はお客様ご自身で行って下さい。

## 大豆 (SOYBEANS)相場観検証

2009/10/9

### 今週の相場観検証(各社スタンス集計)

スタンス	有効社数	ブリンコン比率(%)		先週
		10/12	10/16	10/5
買い(ロングスタンス)	0 / 4	0%	-	0%
中立(静観・逆張)	4 / 4	100%	-	100%
売り(ショートスタンス)	0 / 4	0%	-	0%

買いスタンスは押目・突込等、売りスタンスは戻り・噴値等加味。

### 先限週間四本値・ブリンコン心理データ(直近5週)

週	先限週足(IOM)				ブリンコン指数(%)		
	始値	高値	安値	終値	買い	中立	売り
9/14-9/18	37580	39200	37260	39200	0	80	20
9/24-9/25	38360	38380	37880	38250	0	100	0
9/28-10/2	37990	38380	37590	38090	0	100	0
10/5-10/9	37300	38100	37220	37950	0	100	0
10/12-10/16					0	100	0

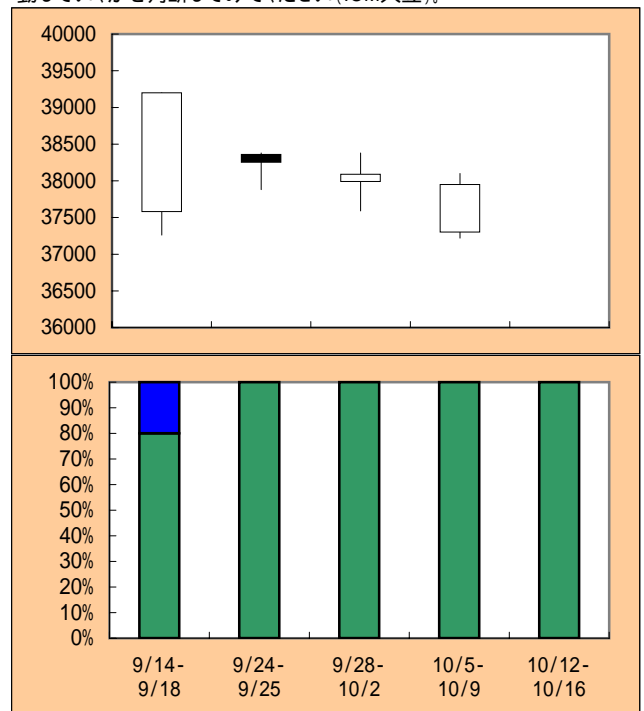
### 各社相場観

各社コメントはリンク先より参照下さい。スタンスに関しては、文章上の表現から判断しています。一部コメントはAcrobat Readerが必要です。

No	取引員名	各社 アナリスト コメントへ	今週		先週
			10/12	10/16	10/5
1	日本ユニコム	<a href="#">コメントを読む</a>	フラット		フラット
2	フジF	<a href="#">コメントを読む</a>	フラット		フラット
3	岡地	<a href="#">コメントを読む</a>			フラット
4	岡藤商事	<a href="#">コメント(PDF)</a>			
5	協栄物産	<a href="#">コメントを読む</a>	フラット		フラット
6	エース交易	<a href="#">コメントを読む</a>	フラット		フラット
7	大起産業	<a href="#">コメントを読む</a>			
8					
9					
10					
11					
12					
13					
14					
15					

### 先限週足チャートとブリンコン心理推移(直近5週)

先限繋ぎ足とブリンコン心理検証。心理の変化と価格がどのように変動していくかを判断してみてください(IOM大豆)。



この各社相場観検証「ブリンコンチェック！」は情報提供を目的としております。売買判断はお客様ご自身で行って下さい。

**トウモロコシ (CORN)相場観検証** 2009/10/9

**今週の相場観検証** (各社スタンス集計)

スタンス	有効社数	ブリンコン比率(%)		先週
		10/12	10/16	10/5
買い(ロングスタンス)	0 / 4	0%	-	0%
中立(静観・逆張)	4 / 4	100%	-	100%
売り(ショートスタンス)	0 / 4	0%	-	0%

買いスタンスは押目・突込等、売りスタンスは戻り・噴値等加味。

**先限週間四本値・ブリンコン心理データ** (直近5週)

週	先限週足				ブリンコン指数(%)		
	始値	高値	安値	終値	買い	中立	売り
9/14-9/18	18600	19840	18450	19210	0	75	25
9/24-9/25	19140	19250	18980	19200	0	100	0
9/28-10/2	19010	19370	18770	19220	33	67	0
10/5-10/9	18880	19850	18880	19850	0	100	0
10/12-10/16					0	100	0

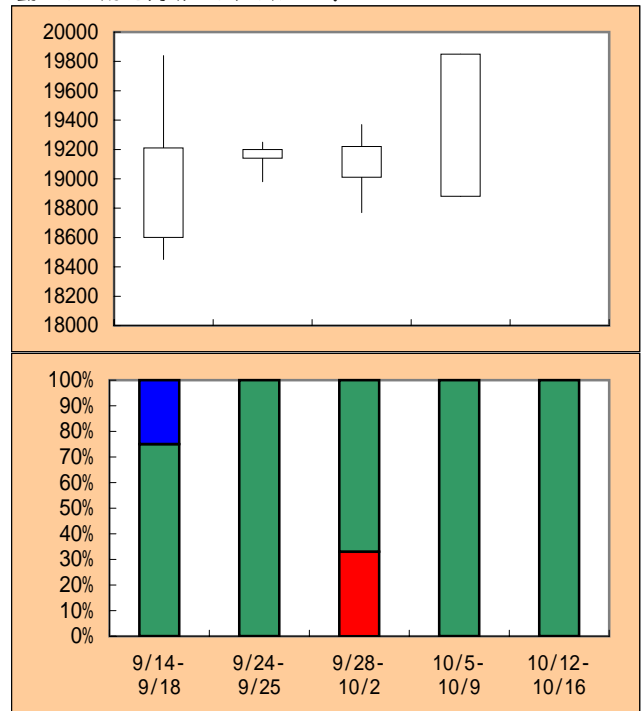
**各社相場観**

各社コメントはリンク先より参照下さい。スタンスに関しては、文章上の表現から判断しています。一部コメントはAcrobat Readerが必要です。

No	取引員名	各社 アナリスト コメントへ	今週		先週
			10/12	10/16	10/5
1	日本ユニコム	<a href="#">コメントを読む</a>	フラット		フラット
2	フジF	<a href="#">コメントを読む</a>	フラット		フラット
3	岡地	<a href="#">コメントを読む</a>	フラット		
4	岡藤商事	<a href="#">コメント(PDF)</a>			
5	協栄物産	<a href="#">コメントを読む</a>	フラット		フラット
6	エース交易	<a href="#">コメントを読む</a>			フラット
7	大起産業	<a href="#">コメントを読む</a>			
8					
9					
10					
11					
12					
13					
14					
15					

**先限週足チャートとブリンコン心理推移** (直近5週)

先限繋ぎ足とブリンコン心理検証。心理の変化と価格がどのように変動していくかを判断してみてください。



この各社相場観検証「ブリンコンチェック！」は情報提供を目的としております。売買判断はお客様ご自身で行って下さい。

**小豆 (REDBEANS) 相場観検証** 2009/10/9

**今週の相場観検証** (各社スタンス集計)

スタンス	有効社数	ブリンコン比率(%)		先週
		10/12	10/16	10/5
買い(ロングスタンス)	0 / 2	0%	-	0%
中立(静観・逆張)	2 / 2	100%	-	100%
売り(ショートスタンス)	0 / 2	0%	-	0%

買いスタンスは押目・突込等、売りスタンスは戻り・噴値等加味。

**先限週間四本値・ブリンコン心理データ** (直近5週)

週	先限週足				ブリンコン指数(%)		
	始値	高値	安値	終値	買い	中立	売り
9/14-9/18	10450	10620	10250	10250	50	50	0
9/24-9/25	10140	10300	10140	10290	0	100	0
9/28-10/2	10300	10300	10090	10110	0	100	0
10/5-10/9	10180	10180	10070	10080	0	100	0
10/12-10/16					0	100	0

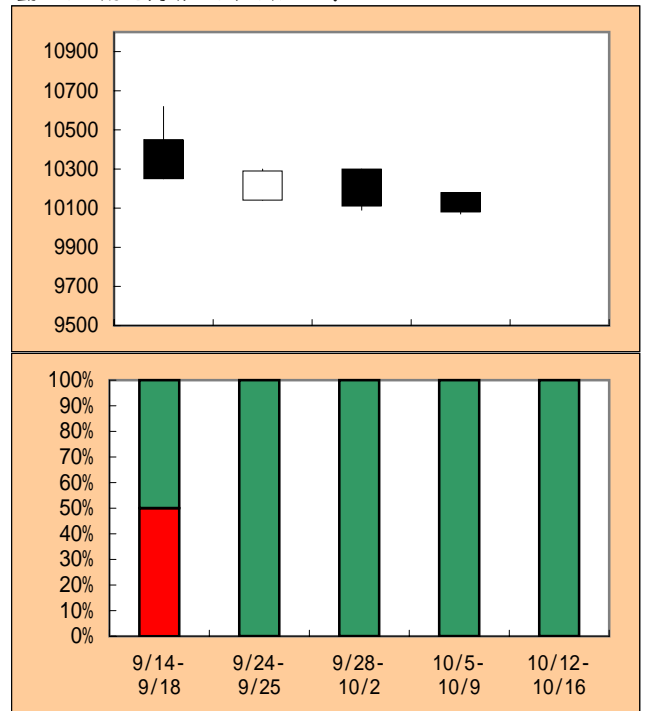
**各社相場観**

各社コメントはリンク先より参照下さい。スタンスに関しては、文章上の表現から判断しています。一部コメントはAcrobat Readerが必要です。

No	取引員名	各社 アナリスト コメントへ	今週	先週
			10/12 10/16	10/5 10/9
1	日本ユニコム	<a href="#">コメントを読む</a>	フラット	フラット
2	岡藤商事	<a href="#">コメント(PDF)</a>		
3	協栄物産	<a href="#">コメントを読む</a>	フラット	フラット
4				
5				
6				
7				
8				
9				
10				
11				
12				
13				
14				
15				

**先限週足チャートとブリンコン心理推移** (直近5週)

先限繋ぎ足とブリンコン心理検証。心理の変化と価格がどのように変動していくかを判断してみてください。



この各社相場観検証「ブリンコンチェック！」は情報提供を目的としております。売買判断はお客様ご自身で行って下さい。

**粗糖 (RAWSUGER)相場観検証**

2009/10/9

**今週の相場観検証** (各社スタンス集計)

スタンス	有効社数	ブリンコン比率(%)		先週
		10/12	10/16	10/5
買い(ロングスタンス)	0 / 1	0%		100%
中立(静観・逆張)	1 / 1	100%		0%
売り(ショートスタンス)	0 / 1	0%	-	0%

買いスタンスは押目・突込等、売りスタンスは戻り・噴値等加味。

**先限週間四本値・ブリンコン心理データ** (直近5週)

週	先限週足				ブリンコン指数(%)		
	始値	高値	安値	終値	買い	中立	売り
9/14-9/18	43520	44800	43050	43940	50	50	0
9/24-9/25	42940	42940	42800	42930	0	100	0
9/28-10/2	42840	46020	42840	43770	0	100	0
10/5-10/9	43030	43610	41860	41860	100	0	0
10/12-10/16					0	100	0

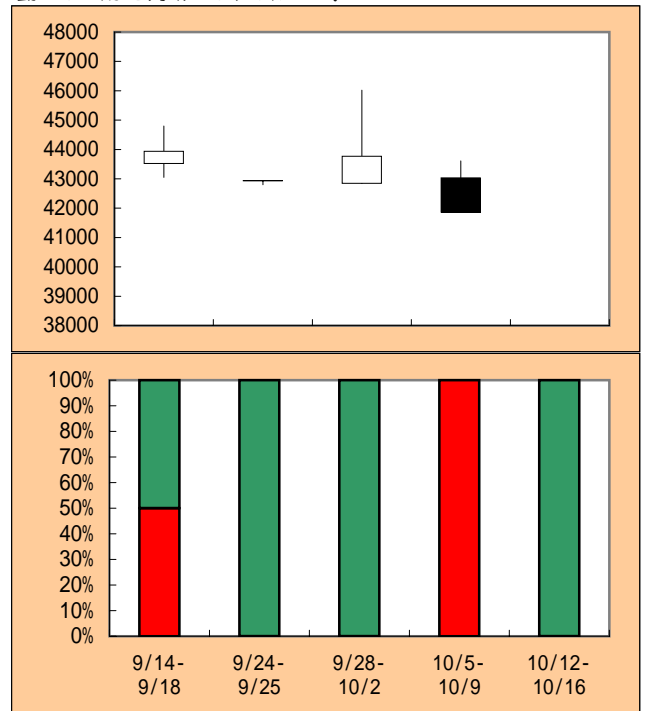
**各社相場観**

各社コメントはリンク先より参照下さい。スタンスに関しては、文章上の表現から判断しています。一部コメントはAcrobat Readerが必要です。

No	取引員名	各社 アナリスト コメントへ	今週	先週
			10/12 10/16	10/5 10/9
1	日本ユニコム	<a href="#">コメントを読む</a>	フラット	押目買い
2	岡藤商事	<a href="#">コメント(PDF)</a>		
3	エース交易	<a href="#">コメントを読む</a>		
4				
5				
6				
7				
8				
9				
10				
11				
12				
13				
14				
15				

**先限週足チャートとブリンコン心理推移** (直近5週)

先限繋ぎ足とブリンコン心理検証。心理の変化と価格がどのように変動していくかを判断してみてください。



この各社相場観検証「ブリンコンチェック！」は情報提供を目的としております。売買判断はお客様ご自身で行って下さい。

**ゴム (RUBBER)相場観検証** 2009/10/9

**今週の相場観検証** (各社スタンス集計)

スタンス	有効社数	ブリンコン比率(%)		先週
		10/12	10/16	10/5
買い(ロングスタンス)	1 / 5	20%	-	20%
中立(静観・逆張)	4 / 5	80%	-	80%
売り(ショートスタンス)	0 / 5	0%	-	0%

買いスタンスは押目・突込等、売りスタンスは戻り・噴値等加味。

**先限週間四本値・ブリンコン心理データ** (直近5週)

週	先限週足				ブリンコン指数(%)		
	始値	高値	安値	終値	買い	中立	売り
9/14-9/18	214.1	214.3	189.2	203.0	40	60	0
9/24-9/25	202.5	205.0	193.7	197.4	0	100	0
9/28-10/2	197.8	205.0	193.8	200.9	33	67	0
10/5-10/9	200.0	219.0	199.2	214.9	20	80	0
10/12-10/16					20	80	0

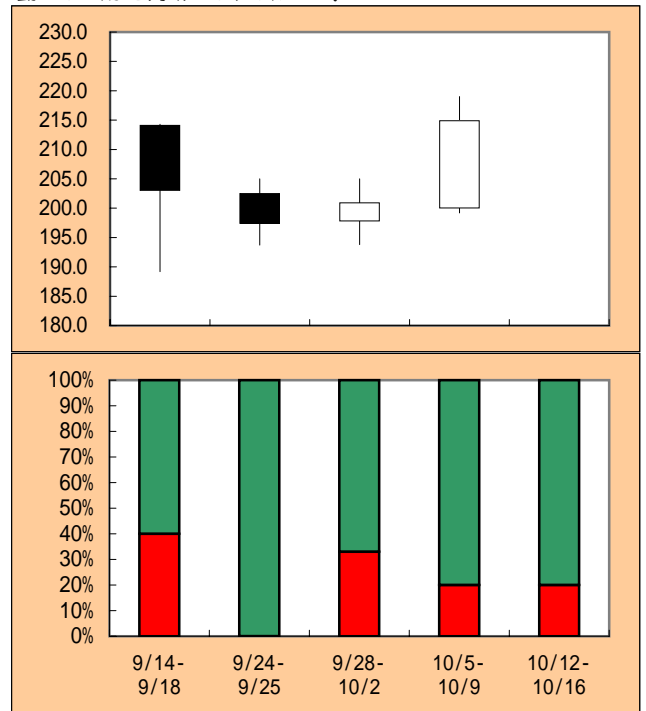
**各社相場観**

各社コメントはリンク先より参照下さい。スタンスに関しては、文章上の表現から判断しています。一部コメントはAcrobat Readerが必要です。

No	取引員名	各社 アナリスト コメントへ	今週	先週
			10/12 10/16	10/5 10/9
1	日本ユニコム	<a href="#">コメントを読む</a>	フラット	フラット
2	フジフ	<a href="#">コメントを読む</a>	フラット	フラット
3	岡地	<a href="#">コメントを読む</a>	フラット	フラット
4	岡藤商事	<a href="#">コメント(PDF)</a>		
5	協栄物産	<a href="#">コメントを読む</a>	押目買い	押目買い
6	エース交易	<a href="#">コメントを読む</a>	フラット	フラット
7	大起産業	<a href="#">コメントを読む</a>		
8				
9				
10				
11				
12				
13				
14				
15				

**先限週足チャートとブリンコン心理推移** (直近5週)

先限繋ぎ足とブリンコン心理検証。心理の変化と価格がどのように変動していくかを判断してみてください。



この各社相場観検証「ブリンコンチェック！」は情報提供を目的としております。売買判断はお客様ご自身で行って下さい。

**コーヒー (COFFEE)相場観検証** 2009/10/9

**今週の相場観検証** (各社スタンス集計)

スタンス	有効社数	ブリンコン比率(%)		先週
		10/12	10/16	10/5
買い(ロングスタンス)	0 / 2	0%	-	0%
中立(静観・逆張)	2 / 2	100%	-	100%
売り(ショートスタンス)	0 / 2	0%	-	0%

買いスタンスは押目・突込等、売りスタンスは戻り・噴値等加味。

**先限週間四本値・ブリンコン心理データ** (直近5週)

週	先限週足(アラビカ)				ブリンコン指数(%)		
	始値	高値	安値	終値	買い	中立	売り
9/14-9/18	20260	21250	20130	20530	0	100	0
9/24-9/25	20600	20690	19700	19990	0	100	0
9/28-10/2	19500	20160	19500	19990	0	100	0
10/5-10/9	20780	20780	20040	20090	0	100	0
10/12-10/16					0	100	0

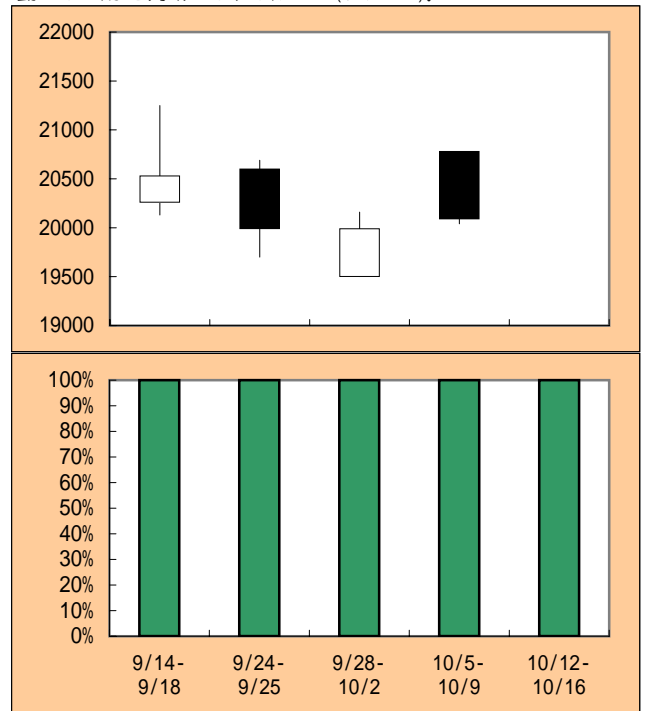
**各社相場観**

各社コメントはリンク先より参照下さい。スタンスに関しては、文章上の表現から判断しています。一部コメントはAcrobat Readerが必要です。

No	取引員名	各社 アナリスト コメントへ	今週		先週
			10/12	10/16	10/5
1	日本ユニコム	<a href="#">コメントを読む</a>	フラット		フラット
2	フジF	<a href="#">コメントを読む</a>	フラット		フラット
3	協栄物産	<a href="#">コメントを読む</a>			
4	エース交易	<a href="#">コメントを読む</a>			
5	大起産業	<a href="#">コメントを読む</a>			
6					
7					
8					
9					
10					
11					
12					
13					
14					
15					

**先限週足チャートとブリンコン心理推移** (直近5週)

先限繋ぎ足とブリンコン心理検証。心理の変化と価格がどのように変動していくかを判断してみてください(アラビカ)。



この各社相場観検証「ブリンコンチェック！」は情報提供を目的としております。売買判断はお客様ご自身で行って下さい。